

F6DDR

Gestion du RDA avec Swisslog

SWISSLOG pour Windows 5.2 Eca licence à : F6DDR

Fichier Edite Fonctions Affiche Options Assistance Outils Nouvelles fonctions Fenêtre Aide

Ajout de QSOs Cond.tr.: Nancy/No Working Conditions/No Event

Indicatif : RA0AA RST_R: 599 0 RST_E: 599 0
 Opérateur: Alexandr I No sequ.: 23191 QTH-Locator:
 QTH: Achinsk Début: 14.52.51 Fin: 14.53.07
 Mode: CW Bande: 40m QRG: 7 012 Date: 24/06/2007

Nbre d'enregistrements: 8 **QSO's** du: 24/06/2007 jusqu'à: 24/06/2007

Date	Heure	Indicatif	Opérateur	QTH	Mode	QRG	Bande	RST r	RST e
24/06/2007	08:38	F5ENF	Gerard	Brest	CW	7012	40m	599	599
24/06/2007	08:35	F6HVO	Yves	SARLAT	CW	7012	40m	599	599
24/06/2007	08:34	F6BKL	Albert	Cadouin 24	CW	7012	40m	599	599
24/06/2007	08:30	F5PCV	SYLVAIN	BERCK	CW	7012	40m	599	599
24/06/2007	08:20	F8MRU	Jaco	Bayonne	CW	7012	40m	599	599

Info statistique RA0AA

Indicatif : RA0AA
 DXCC(s): UAAS Région(s): KK
 Pays: UAAS = Russia AS
 Région: KK, Krasnojarsk Kray East

Distance: 5546 Continent: AS Dif. Heure: 7,00
 Dir. Ant.: 46,90 vWAZ: 18 ITU:

Cacher QSOs

	160m	80m	40m	30m	20m	17m	15m	12m	10m	6m	2m	70cm	23cm
DXCC	-	C	C	W	C	C	C	-	C	-	-	-	-
RDA	-	W	W	W	W	-	-	-	C	-	-	-	-

Indicatif	Date	Heure	Bande	Qrg	Mode	Opérateur
RA0AA	11/05/2007	09:49	20m	14010	CW	Alexandr I

Messages DX

DX de	QRG	Station DX	Commentaires	Heure	DXCC	RDA

DXCC's: tout QTH Locator: Aucun

Pour activer le RDA dans les infos_stat il suffit de faire un clic droit dans la fenêtre infos_stat et prendre sélection des statistiques et cocher **RDA** dans le menu.

ATTENTION plus vous activez de stat plus Swisslog est long à gérer, donc pour éviter de faire ramer le PC cochez uniquement les stat que vous voulez voir affichées instantanément, en ce qui me concerne je n'ai coché que DXCC et RDA. Cela permet de voir si vous avez déjà QSO cette station sans être obligé d'aller dans QSO PRECEDENT dans la page de saisie Log.

Pour info que les infos stat soient cochée ou pas ca n'empêche pas Swisslog de gérer ou comptabiliser les QSO et les diplômes RDA, WAS, WAZ, etc...Le fait de cocher permet uniquement de visualiser immédiatement ou votre score dans le diplôme dès que vous saisissez un call dans le log.

Voici comment swisslog gère le RDA :

Lorsque l'on saisit un call dans le log, il faut cliquer dans la rubrique **QTH** et rentrer l'OBLAST dans la case "**RDA**", ensuite entrer son district dans la case "**sous région**" sous la forme : **UA0AA = KK-08** et non KK08 ou K K08 ou KK 08 etc.....

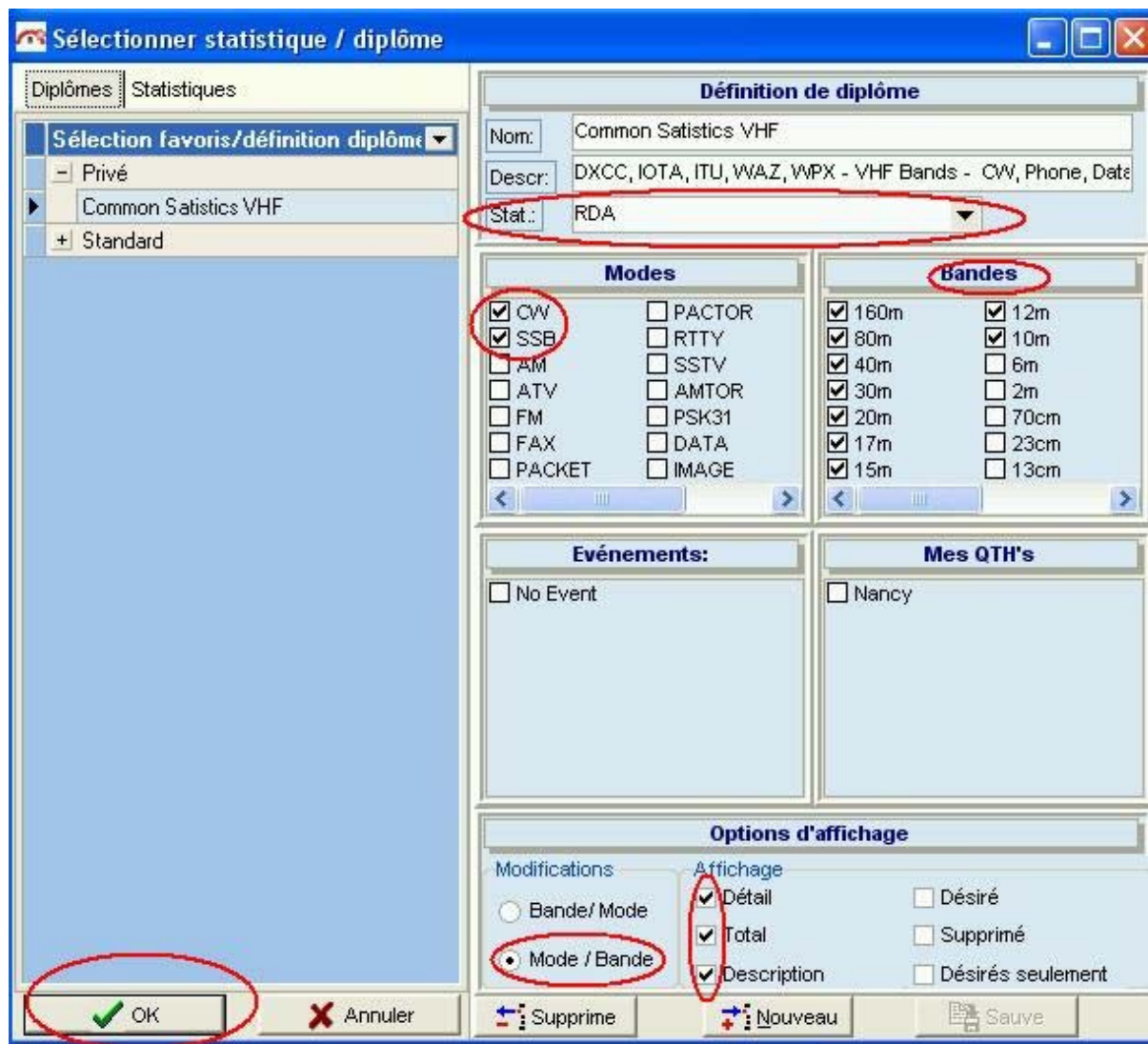
The screenshot displays two windows from the Swisslog software. The left window, titled 'Edition de QSO's Cond.tr.: Nancy/No Working Conditions/No Event', shows the entry form for a QSO. The call sign is RA0AA, operated by Alexandr I. The QTH is Achinsk, Russia AS, with a QRG of 14 010. The RDA field is set to 'KK=Krasnojarsk Kr' and the 'Région' field is 'KK-08'. The 'QTH' button is circled in red. The right window, 'Info statistique RA0AA', shows statistical data for the call. The call sign RA0AA is circled in red. The DXCC is UAAS and the Région is KK, Krasnojarsk Kray East, both circled in red. A table shows the status of the call for various bands and diplomas. The 'RDA' row is circled in red. At the bottom, a table lists the QSO details, with the first row circled in red.

Indicatif	Date	Heure	Bande	Qrg	Mode	Operateur
RA0AA	11/05/2007	09:49	20m	14010	CW	Alexandr I

Enregistrez le QSO par la touche **F10** ou en cliquant sur **SAUVE**.

Par la suite si vous voulez voir les statistiques pour le RDA, allez dans le menu en haut de la barre d'outil, choisir **AFFICHE** et **STATISTIC** ou en touche raccourcie **CTRL+S**.

Cela ouvre la fenêtre des stats, choisir **RDA** dans le menu déroulant, cochez ce qui vous intéresse comme mode bande etc.. Comme sur l'image ci-dessous et cliquez sur **OK** en bas à gauche.



Ceci ouvre les stations de votre RDA (voir image ci-dessous), avec **W** pour worked ou **C** pour CFM QSL, si vous voulez connaître quels calls vous avez contacté pour un district précis il suffit de double cliquer sur **W** ou **C** dans les stats, le ou les call et le/les QSOs s'afficheront.

Statistique [RDA / Common Statistics VHF]																		
	160m		80m		40m		30m		20m		17m		15m		12m		10m	
	CW	SSB	CW	SSB	CW	SSB	CW	SSB	CW	SSB	CW	SSB	CW	SSB	CW	SSB	CW	SSB
AL-08 - RUBTSOVSK	-	-	-	-	-	-	-	-	-	-	-	-	W	-	-	-	-	-
AS-01	-	-	-	-	-	-	-	-	-	-	-	-	W	-	-	-	-	-
BO-23 - RAKITJANSKY	-	-	-	-	-	-	-	-	W	-	-	-	-	-	-	-	-	-
EA-06 - SMIDOVICHSKY	-	-	-	-	-	-	-	-	-	-	-	-	-	-	-	-	W	-
HM-12 - SURGUT	-	-	-	-	-	-	-	-	W	-	-	-	-	-	-	-	-	-
HM-18 - NEFTEJUGANSKY	-	-	-	-	-	-	-	-	-	-	-	-	-	-	-	-	W	-
IV-02 - OKTJABR`SKY	-	-	-	-	-	-	-	-	W	-	-	-	-	-	-	-	-	-
KA-15 - ZELENOGRADSKY	-	-	-	-	W	-	W	-	-	-	-	-	-	-	-	-	-	-
KC-01 - CHERKESSK	-	-	-	-	-	-	-	-	W	-	-	-	-	-	-	-	-	-
	CW		SSB		Total													
	Contacté	confirmé	Contacté	confirmé	Contacté	confirmé												
160m	0	0	0	0	0	0												
80m	0	0	0	0	0	0												
40m	3	0	0	0	3	0												
30m	2	0	0	0	2	0												
20m	15	0	0	0	15	0												
17m	0	0	0	0	0	0												
15m	3	0	0	0	3	0												
12m	0	0	0	0	0	0												
10m	3	0	0	0	3	0												
Total	23	0	0	0	23	0												